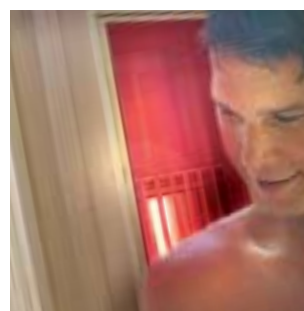


Cabines sauna
Cabines à chaleur infrarouge



**CABINE
INFRAROUGE**
Le luxe
de la détente



BONHOF GROEP

Infrarouge: La qualité des connaisseurs

Depuis plus de 20 ans, le Groupe Bonhof fabrique des cabines infrarouge à Winterswijk aux Pays-Bas. Qualité, équipement technique et fiabilité positionnent ces cabines sur un marché haut de gamme. On peut également souligner l'utilisation exclusive de matières premières nobles, un développement technique continu ainsi que des contrôles qualité en interne et le soutien de la part de la Fondation Européenne.

Gamme Redline

Dans ce catalogue, nous vous présentons la gamme de produits Redline. Elle est composée de cabines infrarouge aux dimensions et équipements différents, avec ou sans thérapie de lumière colorée, disponibles en ondes courtes, ondes moyennes/longues et version chaleur "surround". Les cabines Redline se montent facilement, mais nous pouvons vous proposer également un montage par le Groupe Bonhof ou l'un des agents Redline.

Durée de vie, design, esthétique

Les cabines Redline développées et construites par le Groupe Bonhof sont soumises à des exigences strictes en matière de durée de vie et de design. Les cabines aux éléments préfabriqués et les cabines sur mesure pour le particulier, ainsi que les cabines spéciales destinées à un usage professionnel, ont démontré leur efficacité depuis de nombreuses années.

Le savoir-faire et l'expérience des collaborateurs du Groupe Bonhof vous garantissent un produit de qualité.

INFRAROUGE

La vitalité



La sécurité d'une garantie de 2 ans

Les cabines à éléments Redline, les cabines sur mesure, les brûleurs, les lampes et panneaux de commande sont fabriqués à partir de matières premières de haute qualité. Pour une utilisation privée, la garantie est de 2 ans sur le matériel et les défauts de fabrication; pour une utilisation professionnelle, cette garantie est de 1 an.

Redline: Des cabines très variées

La gamme vous offre 17 cabines différentes avec ondes courtes, ondes infrarouge moyennes/longues et chaleur "surround". Les murs intérieurs et les 3 murs extérieurs des cabines à ondes courtes et à ondes moyennes/longues sont revêtus de lattes en cèdre rouge d'une épaisseur de 12 mm. La cabine à chaleur « surround » est revêtue à l'intérieur de panneaux en cerisier et à l'extérieur de lattes en cèdre rouge d'une épaisseur de 12 mm. L'extérieur de toutes les cabines peut être recouvert de tout autre matériau (ex. carrelage) afin d'intégrer votre cabine Redline dans votre salle de bains. Certaines cabines sont équipées d'un poêle

pour sauna qui permet une utilisation combinée infrarouge et sauna. Pour économiser de l'énergie, les murs et les plafonds de ces cabines combinées sont isolés avec du lin naturel. Grâce aux différents modèles standard, dont 5 cabines d'angle, la cabine Redline convient à tous les espaces. Nous pouvons également adapter nos cabines selon vos besoins, aussi bien en largeur, qu'en longueur ou en hauteur. Si cela est techniquement possible, nous pouvons proposer une cabine sur mesure pour chaque espace. Pour une cabine infrarouge Redline vous avez seulement besoin d'une superficie de 1m2 et d'une prise de terre standard.

Chromatothérapie

Vous avez la possibilité d'équiper votre cabine avec des lumières colorées. Les couleurs influent sur notre bien-être psychologique et physique. L'installation de ces lumières colorées dans votre cabine stimule votre psyché et vous procure un sentiment de bien-être. La thérapie des lumières de couleur est basée sur l'alternance des couleurs vert, jaune, rouge et bleu.



Le jaune ouvre l'appétit



Le rouge active le coeur



Le vert a un effet calmant



Le bleu a un effet rafraîchissant

Cabine infrarouge Redline ondes moyennes/longues

Une cabine à ondes moyennes/longues reproduit la chaleur infrarouge IR B et IR-C propre à l'organisme. Dans une cabine à chaleur infrarouge Redline, 80% de l'énergie est utilisée pour chauffer le corps directement et seulement 20% pour chauffer l'air. Une cabine infrarouge Redline entraîne, à température basse (45-55°C), une transpiration plus importante que dans un sauna classique. Pour produire la chaleur infrarouge à ondes longues on utilise des brûleurs céramiques remplis de sable magnésium, qui nécessitent un temps de chauffe d'environ 5 à 10 minutes. Les brûleurs sont protégés par des grilles qui ne chauffent pas.



Un confort optimal

Pour vous assurer un confort optimal en position assise, la cabine est dotée d'un dossier ergonomique. De plus, le Groupe Bonhof a mis au point un panneau de commande innovant qui est monté à l'intérieur de la cabine et qui vous permet de diminuer l'intensité des brûleurs et régler ainsi la chaleur. Il est même possible, à l'aide d'un panneau de commande supplémentaire, de faire fonctionner des groupes de brûleurs séparément. On a la possibilité de couper les brûleurs sous le banc.

Adaptée à vos désirs

La cabine Redline pour 3 personnes ainsi que la cabine d'angle peuvent être équipées d'un poêle à sauna afin d'obtenir une cabine combinée infrarouge/sauna. La cabine peut également être équipée d'une thérapie de lumières colorées (chromatothérapie).



Cabine Redline à ondes courtes

Des recherches scientifiques ont démontré que les ondes courtes pénètrent plus profondément que les ondes longues. La chaleur infrarouge à ondes courtes (780-1500 nm) pénètre de 3 à 5 mm dans la peau et offre, en plus d'un effet rafraîchissant et relaxant, un effet thérapeutique sur les affections musculaires et articulaires. Pour obtenir la chaleur infrarouge à ondes courtes, des lampes infrarouges halogènes à quartz ont été développées. On ressent immédiatement l'action des ondes courtes à la mise en route de la cabine sans avoir besoin de préchauffer les lampes au préalable. Les lampes sont protégées par des grilles qui ne chauffent pas.

Un confort optimal

Pour vous assurer un confort optimal en position assise, la cabine est dotée d'un dossier ergonomique. De plus, le Groupe Bonhof a mis au point un panneau de commande innovant qui est monté à l'intérieur de la cabine et qui vous permet de diminuer l'intensité des lampes et régler ainsi la chaleur. Il est même possible, avec un panneau de commande supplémentaire, de commander des groupes de lampes séparément. On a la possibilité de couper les lampes sous le banc.

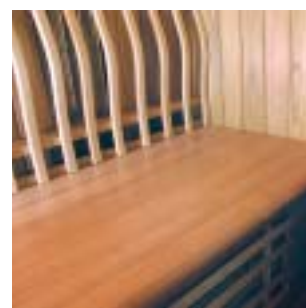
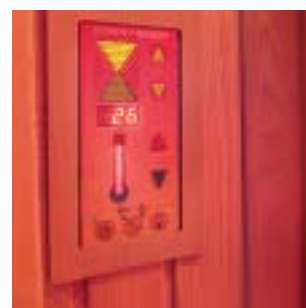
Adaptée à vos désirs

La cabine Redline pour 3 personnes peut être équipée d'un poêle à sauna afin d'obtenir une cabine combinée infrarouge/sauna.

Sécurité

Afin d'assurer une sécurité optimale, les règles suivantes doivent être respectées:

- Fixer longtemps une lampe en fonctionnement peut abîmer l'oeil. Prévoyez une bonne protection des yeux.
- Le système d'alerte de l'épiderme supérieur ne réagit pas aux ondes courtes. Comme ces ondes pénètrent plus profondément dans les tissus, ceci peut provoquer des brûlures. Suivez les règles de sécurité.



Choisir la chaleur désirée

Le soleil est la source principale de chaleur infrarouge. Tout organisme a besoin de chaleur infrarouge pour vivre, pousser et fleurir. Dans la cabine Redline on utilise la même chaleur que le soleil. Cette chaleur est produite par des éléments de chauffage infrarouge.

La chaleur infrarouge

Dans le spectre électromagnétique, l'infrarouge est divisé en trois segments: les ondes courtes IR-A (780-1500 nm), les ondes moyennes IR-B (1500-3000 nm) et les ondes longues IR-C (3000-10000 nm). Le Groupe Bonhof produit des cabines dans tous ces segments.

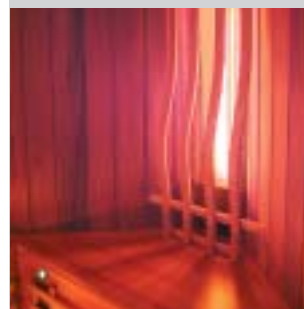
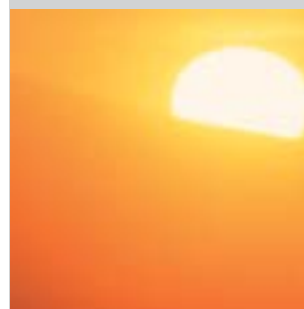
		↑	longueur d'ondes (nm)
infrarouge	IR-C		3.000 - 10.000
	IR-B		1.500 - 3.000
	IR-A		780 - 1.500
lumière visible			rouge
			orange
			jaune
			vert
			bleu
			indigo
		violet	
ultraviolet	UV-A1		340 - 380
	UV-A2		320 - 340
	UV-B		280 - 320
	UV-C		100 - 280
		↓	

L'effet de la cabine à chaleur infrarouge Redline

La chaleur pénètre d'environ 3 à 5 mm dans la peau. Le coeur réagit à cette chaleur infrarouge profonde en pompant davantage de sang avec des battements plus importants, ce qui permet d'atteindre les muscles et organes plus profonds. Des séances régulières dans une cabine infrarouge améliorent la condition cardiaque et favorisent la combustion des calories. De plus, la cabine Redline possède des vertus thérapeutiques et soulageantes en cas de douleurs musculaires

et articulaires, courbatures, blessures, rhumatismes, sciatiques, stress et insomnie.

Des recherches scientifiques ont démontré que les tissus absorbent la chaleur infrarouge de manière sélective. Des muscles blessés et des tissus malades par exemple absorbent plus de chaleur que les tissus sains, de manière à stimuler la guérison. Ce phénomène s'appelle l'absorption résonante.



Cabine infrarouge 'surround' Redline

Dans une cabine à chaleur infrarouge "surround" Redline on crée un climat où la chaleur n'est pas rendue par l'air comme dans un sauna, mais par un chauffage infrarouge direct. Le chauffage de la cabine infrarouge « surround » Redline est obtenu grâce aux feuilles métalliques infrarouge contenues dans les parois et dans le plancher.

Un confort optimal

Pour vous assurer un confort optimal en position assise, la cabine est dotée d'un dossier ergonomique. De plus, le Groupe Bonhof a mis au point un panneau de commande innovant qui est monté à l'intérieur de la cabine et qui vous permet de régler la chaleur.

Adaptée à vos désirs

La cabine Redline pour 3 personnes ainsi que la cabine d'angle peuvent être équipées d'un poêle à sauna afin d'obtenir une cabine combinée infrarouge/sauna.

La cabine peut également être équipée d'une thérapie de lumières colorées (chromatothérapie).



Cabines sauna
Cabines à chaleur infrarouge



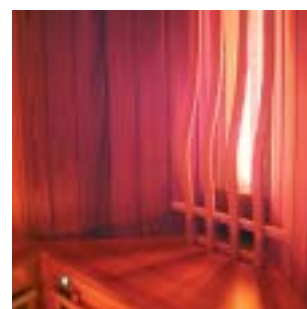
Le Groupe Bonhof innove et développe en respectant l'homme et l'environnement avec le soutien de la Fondation Européenne pour le Développement Régional.

Sous réserve de modifications.

**CABINE
INFRAROUGE**

**Le luxe
de la détente**

Votre conseiller en chaleur infrarouge:



BONHOF GROEP